



# “すもー”のつかいかた・もらいかた



お店のちょっとしたお手伝いごとや、SDGsにつながる活動に参加すると  
“すもー”がもらえます。もらった“すもー”は、  
お店やまちの施設、イベントなどが用意した「特別な体験」チケットにつかえます。

たとえば…

## あげる



まちのパン屋

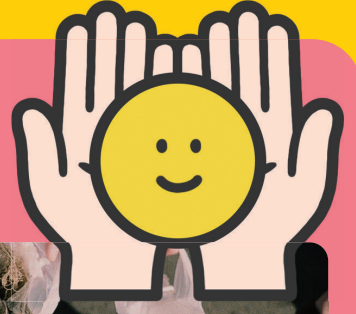
賞味期限が近いパンを  
300すもーで差し上げます

● -300

📍 800m 🕒 10時~17時

あげる

## もらう



まちの商店街

まちのごみ拾いに参加したら100すもー

● +100

📍 1.5km 🕒 10時~12時

もらう

### その他の“あげる”チケット例



#### フードロス削減

- 📍 野菜の切れ端 300すもー
- 📍 廃棄予定の食材 400すもー



#### 特別な体験

- 📍 相模原の歴史教えます 100すもー
- 📍 川の生き物教えます 800すもー



#### 裏メニュー

- 📍 カレーの辛さを倍にします 400すもー
- 📍 新メニューの試食を特別に 500すもー

### その他の“もらう”チケット例



#### お手伝いごと

- 📍 皿洗いをお手伝いで 500すもー
- 📍 窓拭きのお手伝いで 600すもー



#### 環境によいこと

- 📍 マイカップをもってきたら 100すもー
- 📍 エコバッグ持参で 200すもー



#### つながりづくり

- 📍 初来店の人を連れてきたら 300すもー
- 📍 インスタに投稿すると 100すもー